

HD-SDI PTZ CAMERA



GSP-20SW

デイ&ナイトボックスカメラ



Key Features

GSP-20SW | デイ&ナイトボックスカメラ

- 2メガピクセルの高解像度
- f=4.45~89mm オートフォーカス
- ワイドダイナミックレンジ (WDR)搭載
- 光学20倍ズーム (デジタル8倍ズーム)
- ICRデイ&ナイト
- スタビライザー機能
- 最低被写体照度 0.1ルクス (白黒)
- 8ヶ所のプライバシーマスキング
- 209ヶ所のプリセットポジション
- 映像出力:HD-SDI/コンポジット (アナログ)
- 耐衝撃、防水 (IP67) 加工
- AC24 V/DC12V

Accessory (付属品)

◆壁面金具



Accessory (オプション品)

◆天吊金具



◆ポールマウント金具



◆キーコントローラー



◆電源



ABC-500

ABP-500

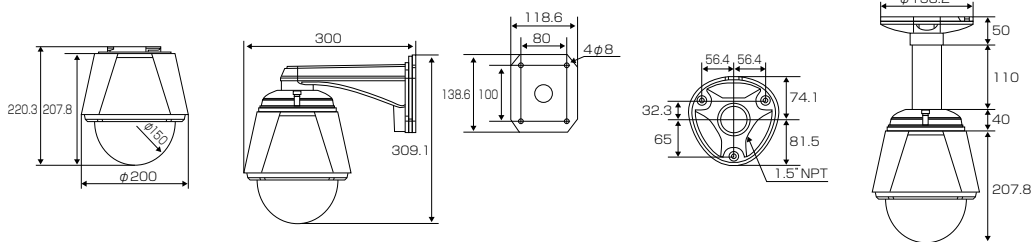
GSC-1200A

STD1250PA

Specifications HD-SDI PTZ Camera

Model		GSP-20SW
イメージセンサー		1/3型 CMOS
解像度		1920 × 1080
レンズ		4.45 ~ 89mm オートフォーカス (20倍)
最大画角 (対角 / 水平 / 垂直)		N/55.56/43.32
最低被写体照度	カラー	1.5ルクス
	白黒	0.1ルクス
機能	デイ&ナイト	ICR
	S/N比	50dB
	映像出力信号	HD-SDI (1.485G/s)、コンポジット (アナログ)
	逆光補正	BLC/HLC/ オフ
	DNR	SSNR
	シャッター速度 (秒)	1/60 ~ 1/33,000
	デジタルズーム	8倍
	ホワイトバランス	オート / マニュアル
	プライバシーマスキング	8エリア
	動き検知	—
	映像調整	フリップ
	通信	RS485
IR (赤外線)	IR LED/IR照射距離	—
	スマート IR	—
アラーム		3入力 / 1出力
PTZ	プリセットポジション	209ポジション
	動作種類	グループツアー、スイング、パターン、プリセット
	旋回角度 / 最大速度 (秒)	360° / 500°
IP 保護等級		IP67
電源		DC12V、AC24V
消費電力 / 消費電流		22W/1.8A
動作周囲温度 / 湿度		-30℃ ~ 50℃ / 0% ~ 80%
外形寸法 / 重量		Φ 200 × 207.8/3.4kg

寸法図 (mm)



※仕様及び外観は、改良のため予告なく変更されることがあります。



安全に関する ご注意

正しく安全にお使いいただくため、ご使用前に必ず「取扱説明書」と「使用上のご注意」をよくお読みください。
水、湿気、湯気、ほこり、油煙等の多い場所に設置しないでください。火災、感電、故障などの原因となることがあります。

お問い合わせ

発売元

株式会社ジネット セキュリティシステム部

<大阪本社>

〒540-0024 大阪市中央区南新町1-2-10

TEL.06-6946-1916

FAX.06-6946-1936

<http://security.g-net.co.jp/>

<東京営業所>

〒143-0006 東京都大田区平和島3-1-7

TEL.03-5767-5523

FAX.03-3763-2185

GC20140058ΦA

