

EX-SDI CAMERA



GSD-80PVR-UEx

EX-SDI IRドームカメラ



Smart  Focus

Key Features

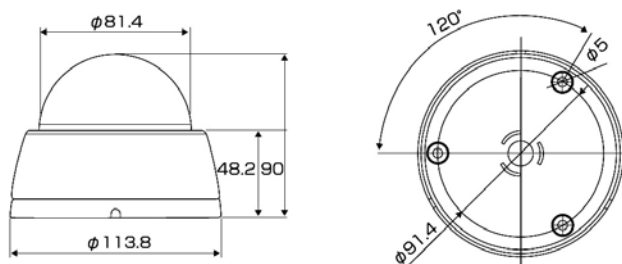
GSD-80PVR-UEx | EX-SDI IRドームカメラ

- 超低照度性能 (0.01Luxでカラー画像出力可)
- SONY Starvis 2メガ60fps CMOSセンサー
- 広角ハイパワーLED搭載
- 強化されたWDR機能 (WDR作動時も30fps出力可)
- フルフレームレートで高品質なフルHDビデオ出力
- 最大伝送距離:400m (5C-FB) /200m (3C-2V) ※EX-SDIの場合
- 3~12mmメガピクセルスマートフォーカスレンズ
- 1920x1080 25p/30p,1280x720 60p/50p/30p/25p
- 便利で簡単なOSD制御
- 調整用コンポジット出力有
- スマートIR機能搭載 (IR最大照射距離:25m)
- Defog,2D/3DDNR,プライバシーマスキング
- RS-485通信 (Pelco-D)
- 三軸調整機構
- DC12V駆動

Specifications EX-SDI Dome Camera

Model	GSD-80PVR-UEx
撮像素子	SONY 1/2.8 型 2.1MP Starvis CMOS センサー
総画素数	1945 (H) × 1109 (V) 2.16 メガピクセル
有効画素数	1945 (H) × 1097 (V) 2.13 メガピクセル
水平解像度	1100TV ライン以上
走査方式	プログレッシブスキャン
アナログ出力	1Vp-p コンポジット、75 Ω (BNC)
S/N 比	52db 以上 (AGC OFF)
最低被写体照度	0Lux (IR ON 時)
デジタル出力	1920 × 1080 60p/50p/30p/25p 1280 × 720 60p/50p/30p/25p (モード選択) SDI 出力
映像フォーマット	270M/s EX-SDI or 1.485G/s, 2.97G/s SDI 出力 (SMPTE292M/424M)
デイ&ナイト機能	ICR デイ&ナイト
通信仕様	RS-485 (Pelco-D)
電源	DC12V
消費電力	150mA (IR Off) / 340mA (IR On)
レンズ	3 ~ 12mm スマートフォーカスレンズ
IR 照射距離	Max25m (ハイパワー LED : 4 個)
動作周囲温度	-10 ~ 50° C
動作周囲湿度	0 ~ 90% RH (結露なきこと)
寸法 (mm)	113.8 (φ) × 90 (H) mm
重量	270g

寸法図 (mm)



※仕様及び外観は、改良のため予告なく変更されることがあります。



安全に関する ご注意

正しく安全にお使いいただくため、ご使用前に必ず「取扱説明書」と「使用上のご注意」をよくお読みください。
水、湿気、湯気、ほこり、油煙等の多い場所に設置しないでください。火災、感電、故障などの原因となることがあります。

お問合わせ

発売元

株式会社ジーネット セキュリティシステム部

<大阪本社>

〒540-0024 大阪市中央区南新町1-2-10

TEL.06-6946-1916

FAX.06-6946-1936

<http://security.g-net.co.jp/>

<東京営業所>

〒143-0006 東京都大田区平和島3-1-7

TEL.03-5767-5523

FAX.03-3763-2185

GC20160096DK

