

# Analog HD solution



## GAHD-903R

1080p A-HD 屋内用IRドームカメラ

## GAHD-901R

1080p A-HD 屋内用IRドームカメラ (固定レンズ)



## GAHD-903

1080p A-HD 屋内用ドームカメラ

## GAHD-803

720p A-HD 屋内用ドームカメラ



### Key Features

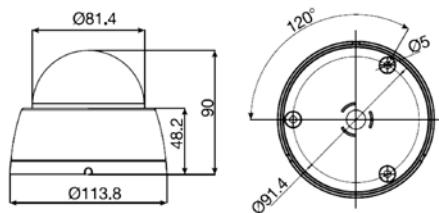
<b>GAHD-903R</b>	1080p A-HD 屋内用IRドームカメラ
<b>GAHD-903</b>	1080p A-HD 屋内用ドームカメラ
<b>GAHD-901R</b>	1080p A-HD 屋内用IRドームカメラ (固定レンズ)
<b>GAHD-803</b>	720p A-HD 屋内用ドームカメラ

- 2メガピクセル1/2.8型SONYプログレッシブスキャンCMOSセンサー
- 1.3メガピクセル1/3型SONYプログレッシブスキャンCMOSセンサー (※GAHD-803)
- 最大解像度:1280 x 720P (30fps) / 1920 x 1080 (30fps)
- 最大伝送距離:400m (5C-HFBT) / 200m (3C/2V)
- 2.8~12mm メガピクセルバリアフォーカルレンズ搭載 (※GAHD-903R/GAHD-903/GAHD-803)
- 3.6mm メガピクセル固定レンズ搭載 (※GAHD-901R)
- IR照射距離:最大20m (※GAHD-903R/GAHD-901R)
- デュアル映像同時出力 (AHD and CVBS)
- D-WDR, Defog, 3DNR, スローシャッター制御 (感度Up) 機能
- プライバシーマスキング機能 (最大4ヵ所)
- 同軸通信サポート
- モーション検知 (最大4ヵ所/1280ブロック)
- 日本語OSD
- 3軸調整機構
- DC12V

## Specifications Analog HD solution

Model	GAHD-903R	GAHD-901R	GAHD-903	GAHD-803
撮像素子	2M 1/2.8 型 SONY progressive scan CMOS Sensor			1.3M 1/3 型 SONY progressive scan CMOS Sensor
水平解像度	1100TV ライン			800TV ライン
総画素数	1952 (H) x 1116 (V) 2.18M			1312 (H) X 1069 (V) 1.40M
有効画素数	1944 (H) x 1104 (V) 2.14M			1305 (H) X 1049 (V) 1.37M
走査方式	プログレッシブスキャン			
映像出力	AHD : 1920x1080P 30fps、CVBS : 960H			AHD : 1280 x 720P 30fps、CVBS : 960H
出力端子	AHD : 1/CVBS : 1			
S/N 比	52db 以上 (AGC OFF)			
プライバシーマスキング	ON /OFF (4 カ所)			
モーション検知	ON /OFF (4 カ所)			
ネガイメージ	ON /OFF			
反転	OFF / MIRROR / V-FLIP / ROTATE			
静止	ON / OFF			
最低被写体照度	0Lux (IR On)		0.5Lux	
ホワイトバランス	AWB/ATW/AWC → SET/INDOOR/OUTDOOR/MANUAL (2,000K ~ 20,000K)			
シャッタースピード	AUTO/MANUAL (1/30 ~ 1/50,000NTSC、1/25 ~ 1/50,000PAL)			
感度アップ	AUTO/OFF (上限選択 x 2 ~ x 30)			
BLC	OFF /BLC / HSBLC			
ゲインコントロール	0 ~ 15			
3DNR	OFF / LOW / MIDDLE / HIGH			
デイ/ナイト	AUTO / DAY / NIGHT / EXT			
シャープネス	レベル調整			
レンズシェーディング	ON / OFF			
DEFOG	ON / OFF			
言語	ENG/ARB/HEB/JPN/KOR/TUR/NED/POR/RUS/POL/SPA/ITA/FRA/GER/CHN2/CHN1			
レンズ	2.8 ~ 12 mmメガピクセル パリアフォーカルレンズ	3.6mm メガピクセル 固定レンズ	2.8 ~ 12 mmメガピクセル パリアフォーカルレンズ	
IR 照射距離	20 m		-	
電源	DC12V			
消費電流	120 mA (IR OFF)、290 mA (IR ON)		150mA	120mA
動作周囲温度	-10°C ~ 50°C			
動作周囲湿度	0%RH ~ 90%RH (結露無きこと)			
寸法 (mm)	113.8 (φ) x 90 (H)			
質量	200 g		180g	

### 寸法図 (mm)



※仕様及び外観は、改良のため予告なく変更されることがあります。



### 安全に関する ご注意

正しく安全にお使いいただくため、ご使用前に必ず「取扱説明書」と「使用上のご注意」をよくお読みください。  
水、湿気、湯気、ほこり、油煙等の多い場所に設置しないでください。火災、感電、故障などの原因となることがあります。

お問い合わせ

発売元

**株式会社シーネット** セキュリティシステム部

<大阪本社>  
〒540-0024 大阪市中央区南新町1-2-10  
TEL.06-6946-1916  
FAX.06-6946-1936  
<http://security.g-net.co.jp/>

<東京営業所>  
〒107-0062  
東京都港区南青山7-1-5 コラム南青山3F  
TEL.03-5468-8188  
FAX.03-5468-8190

GC20160050DK

